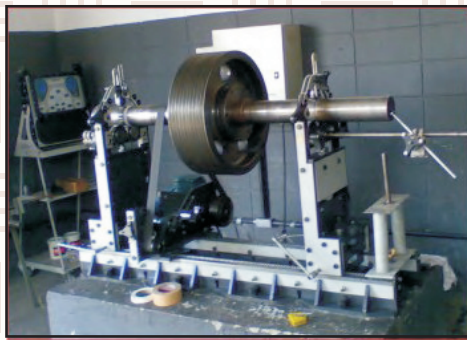
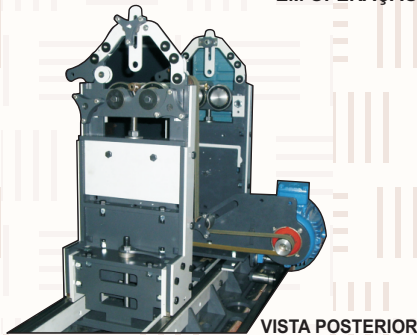


CARACTERÍSTICAS

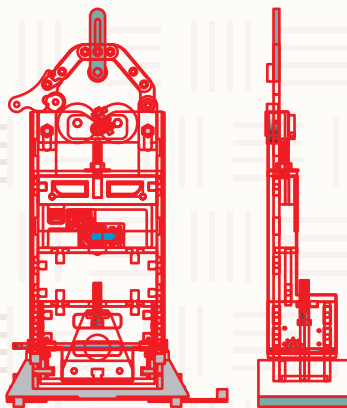
Máquina modelo BM500 (desde 2008)



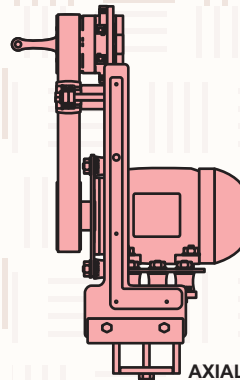
EM OPERAÇÃO



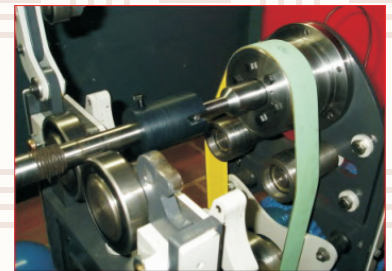
VISTA POSTERIOR



ESTRUTURA



AXIAL



Arrasto Axial Opcional
Acoplamento articulado
Sem interferência mecânica

Mecânica

Construção, todas as partes encaixam entre si.
Sistema de mancais rígidos (medição de forças)
Apoios fixos (diâmetros de apoio, desde 12 até 120mm)
Apoios prismáticos auxiliares (para eixo com rolamento)
Todos os sensores de medição, sem contato mecânico
Sistema de arrasto: correia envolvente (axial opcional)
Comprimento do trilho, sob pedido desde 3 até 6 m.
Resposta estável a partir de 300rpm
Motor de 4HP com inversor de frequência
Capacidade: peso máx. do rotor: 500kg (normal)
podendo aumentar em função da potencia do motor.
Diâmetro máx. do rotor: 2000mm 'interno à máquina'
Sensibilidade: 2-10 g.mm/kg

Eletrônica

Modelo: DB200 (Sistema Watt-métrico)
Filtros digitais de alta sensibilidade
Opera desde 300 até 4000 RPM
Mostradores polares para as posições angulares
Leitura digital para as gramas
Ajustes dimensionais dos rotores
Medição em tempo real (em ambos os planos simultaneamente)
Memória automática (com a opção de comando remoto)
Dimensões da eletrônica: 500x500x80mm
Unidade única e compacta, não depende de computador.

